



Ευρωπαϊκή
Επιτροπή

ΠΡΟΫΠΟΛΟΓΙΣΜΟΣ ΤΗΣ ΕΕ ΓΙΑ ΤΟ ΜΕΛΛΟΝ

#EUBudget #EURoad2Sibiu #FutureofEurope



2 Μαΐου 2018

ΕΠΕΝΔΥΣΕΙΣ



ΓΙΑΤΙ Ο ΤΟΜΕΑΣ ΑΥΤΟΣ ΑΠΟΤΕΛΕΙ ΠΡΟΤΕΡΑΙΟΤΗΤΑ;

Η μελλοντική ευημερία της Ευρώπης εξαρτάται από τις επενδυτικές αποφάσεις που λαμβάνουμε σήμερα. Ο προϋπολογισμός της ΕΕ ήταν πάντοτε μια ζωτικής σημασίας πηγή επενδύσεων σε όλη την Ευρώπη. Η ενίσχυση των επενδύσεων σε τομείς όπως η έρευνα, οι στρατηγικές υποδομές, η ψηφιακή μεταμόρφωση της βιομηχανίας και η ενιαία αγορά θα εξασφαλίσει τη μελλοντική ανάπτυξη και θα συμβάλει στην αντιμετώπιση κοινών προκλήσεων, όπως είναι η απαλλαγή της οικονομίας από τις ανθρακούχες εκπομπές και η δημογραφική αλλαγή.

Οι μακροπρόθεσμοι στόχοι της ΕΕ σχετικά με τη βιωσιμότητα, την ανταγωνιστικότητα και την ανάπτυξη χωρίς αποκλεισμούς απαιτούν την πραγματοποίηση σημαντικών επενδύσεων σε νέα μοντέλα κινητικότητας, στις ανανεώσιμες πηγές ενέργειας, την ενεργειακή απόδοση, την έρευνα και την καινοτομία, την ψηφιοποίηση, την εκπαίδευση και τις δεξιότητες, τις κοινωνικές υποδομές, την κυκλική οικονομία, την κλιματική δράση και πολύ περισσότερο στη δημιουργία και την ανάπτυξη μικρών επιχειρήσεων.

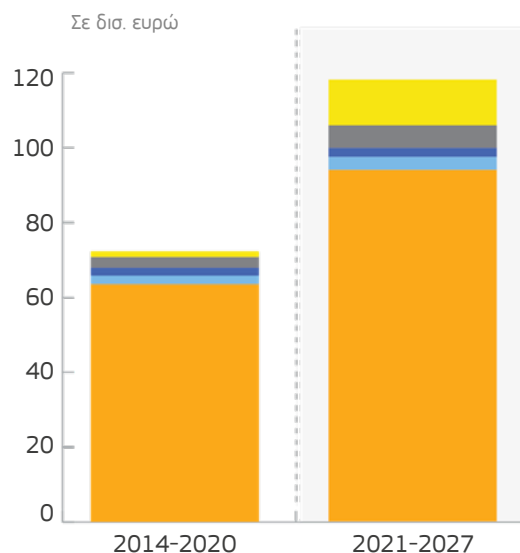


ΤΙ ΣΗΜΑΙΝΕΙ ΑΥΤΟ ΣΕ ΟΙΚΟΝΟΜΙΚΟΥΣ ΟΡΟΥΣ;

Χάρη στη συνεισφορά **15,2 δισ. ευρώ** από τον προϋπολογισμό της ΕΕ, το **InvestEU** αναμένεται να κινητοποιήσει πάνω από **650 δισ. ευρώ** πρόσθετων επενδύσεων σε όλη την Ευρώπη.

- Πρόγραμμα «Ψηφιακή Ευρώπη» και μηχανισμός «Συνδέοντας την Ευρώπη» — ψηφιακό σκέλος ■
- Διεθνής θερμοπυρηνικός πειραματικός αντιδραστήρας (ITER) ■
- Πρόγραμμα έρευνας και κατάρτισης της Ευρωπαϊκής Κοινότητας Ατομικής Ενέργειας ■
- Παράθυρο καινοτομίας του ταμείου InvestEU ■
- Ορίζων Ευρώπη ■

Επενδύσεις για το μέλλον



Πηγή: Ευρωπαϊκή Επιτροπή

Σημείωση: Σε σύγκριση με το πολυετές δημοσιονομικό πλαίσιο 2014-2020 στην ΕΕ-27 (εκτίμηση)



ΤΙ ΝΕΟ ΥΠΑΡΧΕΙ ΣΤΙΣ ΠΡΟΤΑΣΕΙΣ ΤΗΣ ΕΠΙΤΡΟΠΗΣ;

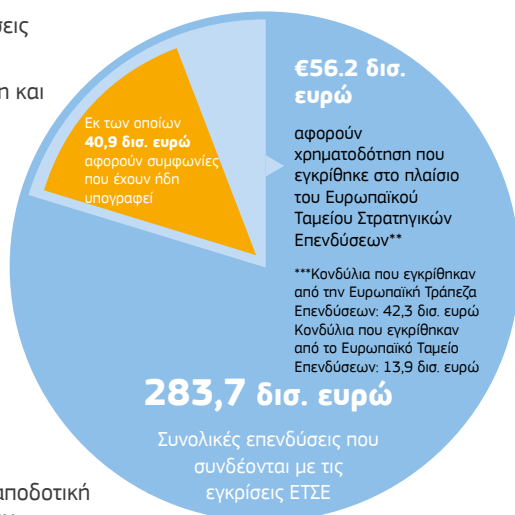
- Η Επιτροπή, ορμώνει από τις επιτυχίες του Ευρωπαϊκού Ταμείου Στρατηγικών Επενδύσεων (το Σχέδιο Γιούνκερ) και άλλων χρηματοδοτικών μέσων για την ενθάρρυνση των ιδιωτικών επενδύσεων σε όλη την Ευρώπη, προτείνει να δημιουργηθεί ένα νέο, ολοκληρωμένο επενδυτικό ταμείο, το **InvestEU**. Το ταμείο αυτό θα εντάξει όλα τα χρηματοδοτικά μέσα που βρίσκονται υπό κεντρική διαχείριση εντός της ΕΕ σε ένα νέο, εξορθολογισμένο πλαίσιο. Χάρη στη νέα αυτή προσέγγιση θα αποφευχθούν οι επικαλύψεις, θα απλουστευθεί η πρόσβαση στη χρηματοδότηση και θα μειωθεί ο διοικητικός φόρτος. Επιπλέον, το ταμείο InvestEU θα παρέχει συμβουλευτικές υπηρεσίες και συνοδευτικά μέτρα που θα στηρίζουν τη δημιουργία και την ανάπτυξη έργων.

Χάρη στη συνεισφορά 15,2 δισ. ευρώ από τον προϋπολογισμό της ΕΕ το **InvestEU** θα κινητοποιήσει πάνω από 650 δισ. ευρώ πρόσθετων επενδύσεων σε όλη την Ευρώπη.

- Η **Ψηφιακή Ευρώπη**, με συνολικό προϋπολογισμό **9,2 δισ. ευρώ**, είναι ένα νέο πρόγραμμα που αφορά τον ψηφιακό μετασχηματισμό των δημόσιων υπηρεσιών και επιχειρήσεων. Προωθεί τις επενδύσεις στους υπερυπολογιστές, την τεχνητή νοημοσύνη, την ασφάλεια στον κυβερνοχώρο και τις προηγμένες ψηφιακές δεξιότητες. Το νέο πρόγραμμα εστιάζει στην ενίσχυση των ψηφιακών ικανοτήτων, ιδίως των μικρών και μεσαίων επιχειρήσεων και, έτσι, στην αύξηση της διεθνούς ανταγωνιστικότητας της Ευρώπης.

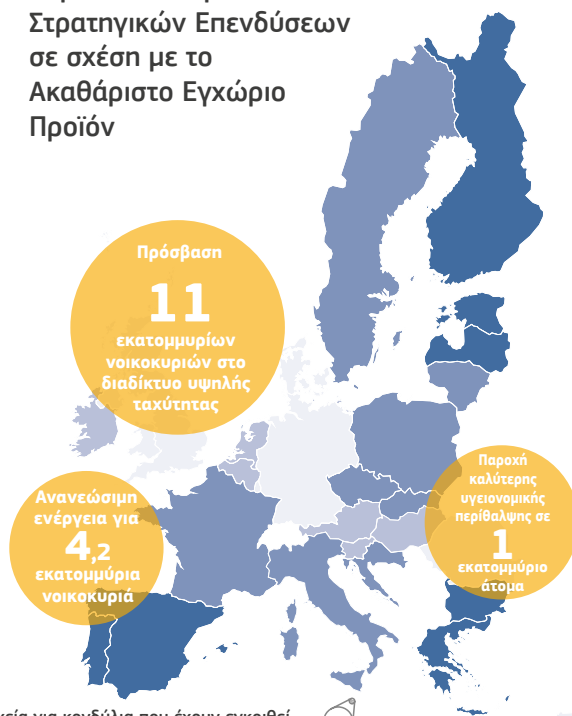
Ανάδειξη της επιτυχίας του σχεδίου Γιούνκερ στην κινητοποίηση ιδιωτικών επενδύσεων με τη βοήθεια του προϋπολογισμού της ΕΕ

Επένδυση του ΕΤΣΕ ανά τομέα(*)



Στόχος έως το 2020 **500 δισ. ευρώ**

Ευρωπαϊκό Ταμείο Στρατηγικών Επενδύσεων σε σχέση με το Ακαθάριστο Εγχώριο Προϊόν



*με βάση τα στοιχεία για κονδύλια που έχουν εγκριθεί

Το σκούρο χρώμα απεικονίζει μεγαλύτερες επενδύσεις



ΜΕ ΠΟΙΟΝ ΑΛΛΟ ΤΡΟΠΟ ΘΑ ΚΑΝΕ ΤΗ ΔΙΑΦΟΡΑ ΣΤΟΝ ΤΟΜΕΑ ΑΥΤΟΝ Ο ΜΕΛΛΟΝΤΙΚΟΣ ΠΡΟΫΠΟΛΟΓΙΣΜΟΣ ΤΗΣ ΕΕ;

- Με συνολικό προϋπολογισμό **273 δισ. ευρώ**, το **Ταμείο Συνοχής** θα συνεχίσει να στηρίζει την οικονομική, κοινωνική και εδαφική συνοχή (ισόρροπη ανάπτυξη) της Ευρωπαϊκής Ένωσης, έτσι ώστε να ενισχύσει τη δημιουργία θέσεων εργασίας, τη βιώσιμη ανάπτυξη και την καινοτομία.
- Το **Ευρωπαϊκό Κοινωνικό Ταμείο+**, με προϋπολογισμό **101 δισ. ευρώ**, αποτελεί το κύριο μέσο της ΕΕ για την πραγματοποίηση επενδύσεων στο ανθρώπινο κεφάλαιο. Βοηθάει τα άτομα να αποκτήσουν καλύτερες θέσεις εργασίας μέσω της αναβάθμισης των δεξιοτήτων τους και της επανειδίκευσής τους, εξασφαλίζει πιο δίκαιες ευκαιρίες απασχόλησης για όλους τους πολίτες της ΕΕ και βελτιώνει την κοινωνική ένταξη.
- Το **Διαστημικό Πρόγραμμα**, με προϋπολογισμό **16 δισ. ευρώ**, επενδύει στην ανάπτυξη και την εκμετάλλευση των ευρωπαϊκών διαστημικών υποδομών και σχετικών υπηρεσιών που έχουν καταστεί απαραίτητες στην καθημερινότητα των Ευρωπαίων, όταν χρησιμοποιούν το κινητό τους, όταν οδηγούν ή όταν χρησιμοποιούν το σύστημα πλοήγησης του αυτοκινήτου τους, όταν παίρνουν το αεροπλάνο ή το πλοίο. Η ΕΕ πρέπει να διατηρήσει την ηγετική της θέση στον βιομηχανικό τομέα και να παραμείνει παγκόσμιος παίκτης στον διαστημικό τομέα.

- Με βάση τις επιτυχίες του προγράμματος «Ορίζοντας 2020», το νέο ευρωπαϊκό πρόγραμμα έρευνας **Ορίζων Ευρώπη**, με συνολικό προϋπολογισμό **97,6 δισ. ευρώ**, θα συνεχίσει να προωθεί την αριστεία και να ενισχύει την έμφαση στην καινοτομία, ώστε η ΕΕ να μπορεί να ανταγωνίζεται τις άλλες ανεπτυγμένες και αναδυόμενες οικονομίες. Το **Συμβούλιο σε μια σύνθεσή του για θέματα ευρωπαϊκής καινοτομίας** θα παίξει τον ρόλο φορέα ενιαίας εξυπηρέτησης για υψηλού δυναμικού τεχνολογίες και καινοτόμους εταιρείες με δυναμικό ανάπτυξης, έτσι ώστε η Ευρώπη να αποκτήσει θέση πρωτοπόρου στην καινοτομία δημιουργίας αγορών.
- Με συνολικό προϋπολογισμό 42,2 δισ. ευρώ, ο μηχανισμός «Συνδέοντας την Ευρώπη» στηρίζει τις επενδύσεις στις διασυνοριακές υποδομές στους τομείς των μεταφορών, της ενέργειας και της ψηφιακής τεχνολογίας, και συνδέει την ΕΕ και τις περιφέρειές της. Επιπλέον, ενισχύει τους στόχους της πολιτικής για την απαλλαγή από τις ανθρακούχες εκπομπές και την ψηφιοποίηση της ευρωπαϊκής οικονομίας. Χωρίς την παρέμβαση της ΕΕ οι ιδιωτικοί φορείς και οι εθνικές αρχές δεν διαθέτουν επαρκή κίνητρα για να επενδύουν σε έργα διασυνοριακών υποδομών.

ΠΑΡΑΔΕΙΓΜΑΤΑ:



InvestEU: Επίλυση των χρηματοδοτικών προβλημάτων μικρών και μεσαίων επιχειρήσεων

Ποιος είναι ο ρόλος του InvestEU για την εξεύρεση χρηματοδότησης;

Το ταμείο InvestEU παρέχει στήριξη στις επιχειρήσεις που αντιμετωπίζουν προβλήματα χρηματοδότησης —νεοφυείς, νεότερες και μικρότερες επιχειρήσεις, μικρές και μεσαίες επιχειρήσεις που δεν διαθέτουν επαρκείς εγγυήσεις για να πραγματοποιήσουν τα επενδυτικά τους σχέδια με σκοπό την ανάπτυξη της εταιρείας, καθώς και ιδιαίτερα καινοτόμοι επιχειρήσεις.

ΕΠΟΜΕΝΑ ΒΗΜΑΤΑ

