

Κινητοποίηση κεφαλαίων για απασχόληση και ανάπτυξη

Η ΕΕ έχει ξεκινήσει μια άνευ προηγουμένου πρωτοβουλία επενδύσεων με στόχο την επανεκκίνηση της ανάπτυξης, την ενίσχυση της απασχόλησης και την αναζωογόνηση στρατηγικών επενδύσεων σε βασικούς τομείς στην Ευρώπη. Το **Επενδυτικό Σχέδιο για την Ευρώπη** επιδιώκει να ξεκλειδώσει δημόσιες και ιδιωτικές επενδύσεις ύψους τουλάχιστον 315 δισ.€ μέχρι το 2018, υποστηρίζοντας την πρόσβαση σε κεφάλαια κινδύνου για επιχειρήσεις όλων των μεγεθών.

Στην καρδιά του Επενδυτικού Σχεδίου βρίσκεται το **Ευρωπαϊκό Ταμείο Στρατηγικών Επενδύσεων** (EFSI), στηρίζοντας καινοτόμα σχέδια τα οποία ενδέχεται να χρειάζονται **κάλυψη κινδύνου**. Το Ταμείο αποτελεί κοινή πρωτοβουλία της Ευρωπαϊκής Επιτροπής και της Ευρωπαϊκής Τράπεζας Επενδύσεων (ΕΤΕπ). Καινοτόμα έργα θα επωφεληθούν από δάνεια, εγγυήσεις ή επενδύσεις κοινών μετοχών ύψους περίπου 61 δισ.€ μέσα σε περίοδο τριών ετών, είτε απευθείας από την Τράπεζα (ΕΤΕπ) είτε μέσω του Ευρωπαϊκού Ταμείου Επενδύσεων (ΕΤΕ).

Ενοτητα υποδομών και Καινοτομίας

Το EFSI παρέχει στην ΕΤΕπ αυξημένη ικανότητα ώστε να ρισκάρει χρηματοδοτήσεις για μεγάλα έργα υποδομών μέσω της "Ενότητας **Υποδομών και Καινοτομίας**". Εγγύηση ύψους 16 δισ.€ από τον Ευρωπαϊκό προϋπολογισμό, μαζί με 5 δισ.€ από την Ευρωπαϊκή Τράπεζα Επενδύσεων βοηθούν ώστε να αξιοποιηθεί η στήριξη από θεσμικούς επενδυτές και άλλους δανειστές.

Με αυτό κατά νου, οι **φορείς προώθησης έργων έχουν περισσότερες πιθανότητες να εξασφαλίσουν χρηματοδότηση για έργα με υψηλότερο προφίλ κινδύνου** τα οποία, μέχρι τώρα, δεν μπορούσαν να λάβουν οικονομική στήριξη, ή όχι τέτοιας έκτασης.

Μεγιστοποιήστε τις πιθανότητες για εξασφάλιση επενδύσεων

Οι φορείς προώθησης έργων μπορούν να αξιοποιήσουν στο έπακρο τις ευκαιρίες του EFSI χρησιμοποιώντας εξατομικευμένες υπηρεσίες:

Μπορούν να λάβουν βοήθεια από τον Ευρωπαϊκό Κόμβο Επενδυτικών Συμβουλών μέσω του επίσημου ιστότοπου <http://www.eib.org/eiah/>, για τεχνικά θέματα, όπως τεχνική υποστήριξη έργων, διάθρωση έργων, χρηματοοικονομικές συμβουλές, δημιουργία υποδομών ή συμβουλές που αφορούν πολιτικές, καθιστώντας με αυτό τον τρόπο τα έργα **πιο ελκυστικά για επενδυτές**.

Εάν το επενδυτικό έργο έχει αξία μεγαλύτερη των 10 εκατ. €, οι φορείς προώθησης έργων μπορούν να ενισχύσουν την **προβολή** του μέσω εγγραφής στην **Ευρωπαϊκή Πύλη Επενδυτικών Έργων (EIPP)** στη διεύθυνση ec.europa.eu/eipp. Η νέα αυτή πύλη θα επιτρέπει σε φορείς προώθησης έργων που εδρεύουν στην ΕΕ – δημόσιους ή ιδιωτικούς – να έχουν πρόσβαση σε δυνητικούς επενδυτές σε ολόκληρο τον κόσμο.

Γίνετε μέλος του InvestEU

Για ενημερωμένες πληροφορίες σχετικά με το Επενδυτικό Σχέδιο για την Ευρώπη,

ec.europa.eu/invest-eu

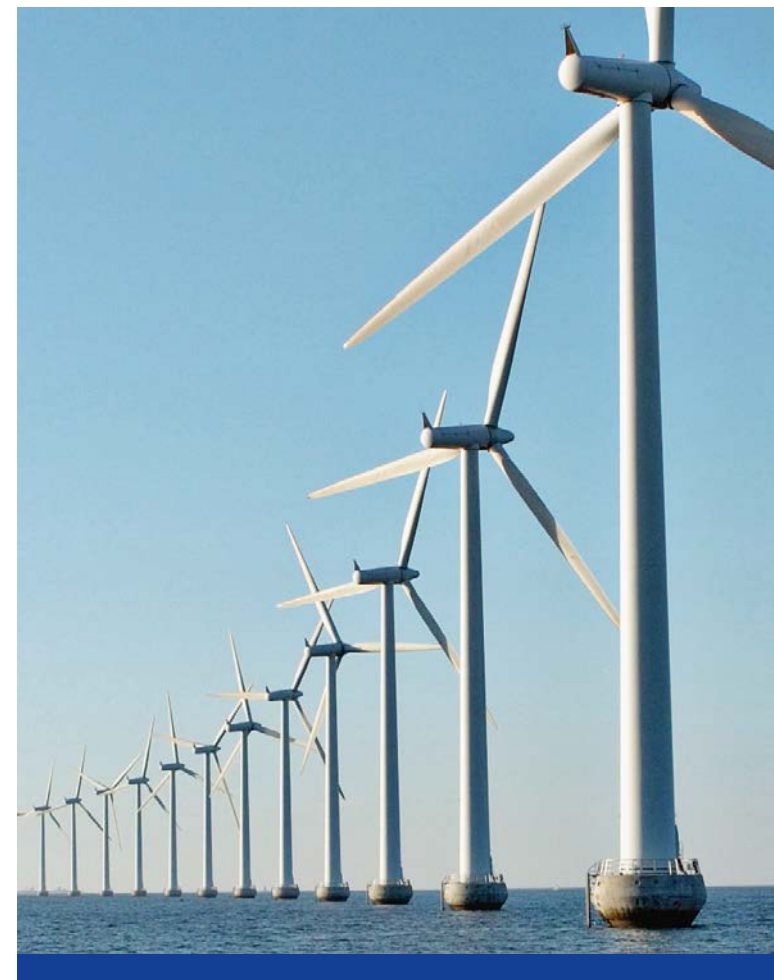
#investEU



Επενδυτικό Σχέδιο για την Ευρώπη



Το επενδυτικό σχέδιο για την Ευρώπη – τι σημαίνει για τους φορείς προώθησης έργων
Ας επιλέξουμε #investEU



Ποιος μπορεί να αιτηθεί χρηματοδότηση EFSI στο πλαίσιο της «θυρίδας υποδομών και καινοτομίας»

Όλοι οι δημόσιοι ή ιδιωτικοί φορείς προώθησης έργων, από νομικά πρόσωπα δημοσίου ή ιδιωτικού δικαίου που εδρεύουν στην ΕΕ, έχουν δικαίωμα να αιτηθούν χρηματοδότηση.

Η χρηματοδότηση EFSI μπορεί να διατεθεί σε νομικά πρόσωπα εντός και εκτός ΕΕ.

Τι είδους έργα δικαιούνται χρηματοδότηση

Η υποστήριξη EFSI είναι διαθέσιμη για έργα που είναι βιώσιμα από οικονομική και τεχνική σκοπιά, συμπεριλαμβανομένων έργων με υψηλό προφίλ κινδύνου, εφόσον πληρούν επίσης τα κριτήρια της ΕΤΕπ περί χρηματοδοτικού ενδιαφέροντος.



Πως να εχετε προσβαση σε χρηματοδοτησεις

Δημόσιοι ή ιδιωτικοί φορείς προώθησης έργων μπορούν να αιτηθούν δανείου μέσω της **Ευρωπαϊκής Τράπεζας Επενδύσεων**. Για χρηματοδοτικές ανάγκες κάτω των 25 εκατ. ευρώ, οι φορείς προώθησης έργων πρέπει να εξετάσουν το ενδεχόμενο ομαδοποίησης έργων βάσει θεματικής ή γεωγραφικής εστίασης σε επενδυτικές πλατφόρμες (δάνεια-πλαίσιο, ειδικά ταμεία) προτού τα υποβάλλουν στην ΕΤΕπ. Για περισσότερες πληροφορίες ανατρέξτε στο http://www.eib.org/projects/cycle/applying_loan/.

- **Έργα καινοτομίας και έργα υψηλότερου κινδύνου:** Τα έργα ή τα νομικά πρόσωπα που χρηματοδοτούνται στο πλαίσιο του EFSI δεν χρειάζεται να είναι υψηλού κινδύνου. Ωστόσο, η εγγύηση του EFSI επιτρέπει σε επενδυτές και οικονομικούς φορείς να **αναλαμβάνουν πρόσθετο κίνδυνο** όπου χρειάζεται.

- **Έργα από τομείς καίριας σημασίας που θα έχουν θετική επίδραση στην ευρωπαϊκή οικονομία.** Αυτά περιλαμβάνουν:
 - στρατηγικές υποδομές (ψηφιακές, μεταφορών και ενεργειακές)
 - περιβαλλοντικά βιώσιμα έργα (ανανεώσιμες πηγές ενέργειας και αποδοτική χρήση πόρων)
 - αστική και αγροτική ανάπτυξη και κοινωνικά προγράμματα
 - εκπαίδευση και κατάρτιση, έργα έρευνας, ανάπτυξης και καινοτομίας

