

Renforcer l'identité européenne par l'éducation et la culture

Contribution de la Commission au déjeuner de travail des dirigeants
Göteborg, 17 novembre 2017

#FutureOfEurope #EURoad2Sibiu

COOPÉRATION DANS LE DOMAINE DE L'ÉLABORATION DES PROGRAMMES D'ÉTUDES

ÉTAT DES LIEUX

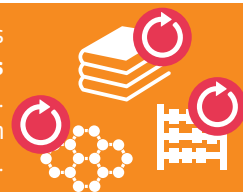
🔧 **2006: la recommandation sur les compétences clés pour l'éducation et la formation tout au long de la vie** a défini les compétences dont tout citoyen a besoin.



PRINCIPALES RÉALISATIONS À CE JOUR

- ▶ La recommandation de 2006 a été appliquée par une majorité **d'États membres, qui ont réformé en conséquence leurs systèmes éducatifs**
- ▶ Juin 2016: la **nouvelle stratégie en matière de compétences pour l'Europe** a mis en lumière la nécessité de revoir et d'actualiser la recommandation sur les compétences clés de 2006.

La dernière étude PISA de l'OCDE (programme international de l'OCDE pour le suivi des acquis des élèves) montre qu'un **élève sur cinq** dans l'UE a une **maîtrise insuffisante de la lecture, des mathématiques et des sciences**. Entre 2012 et 2015, cette insuffisance s'est aggravée dans l'UE. 20 % de la population de l'UE en âge de travailler n'a que de faibles compétences en littératie et en numératie, et 44 % de la population de l'UE n'a qu'une faible compétence numérique, voire aucune (19 %).



Dans les pays concernés par l'enquête de l'OCDE sur les compétences des adultes (PIAAC) de 2012, de 5 % à 28 % des adultes présentaient les niveaux de compétence les plus faibles en littératie et de 8 % à 32 % présentaient les niveaux de compétence les plus faibles en numératie.

QUE PEUT-ON ENCORE FAIRE DANS LES DEUX ANNÉES À VENIR?

- ▶ Janvier 2018: actualiser comme suit les **compétences clés énumérées dans la recommandation sur les compétences clés pour l'éducation et la formation tout au long de la vie**: littératie, langues, sciences, technologies, ingénierie et mathématiques, compétences numériques, compétences personnelles, sociales et d'apprentissage, compétences civiques et en matière de durabilité, entrepreneuriat, sensibilité et expression culturelles.
- ▶ Dans le cadre de la recommandation, un **tableau de bord de l'UE** permettant d'évaluer ces compétences clés sera élaboré.



POSSIBLES INITIATIVES À L'HORIZON 2025

- ▶ **Permettre la comparabilité des programmes d'études** et des enseignements au-delà des frontières.
- ▶ **Fixer de nouveaux seuils de référence pour les compétences de base** (moins de 10 % de la population âgée de 15 ans ne possède pas ces compétences de base, alors que le seuil de référence est actuellement de 15 %).