



# BUGETUL UE PENTRU VIITOR

#EUBudget #InvestEU



6 iunie 2018

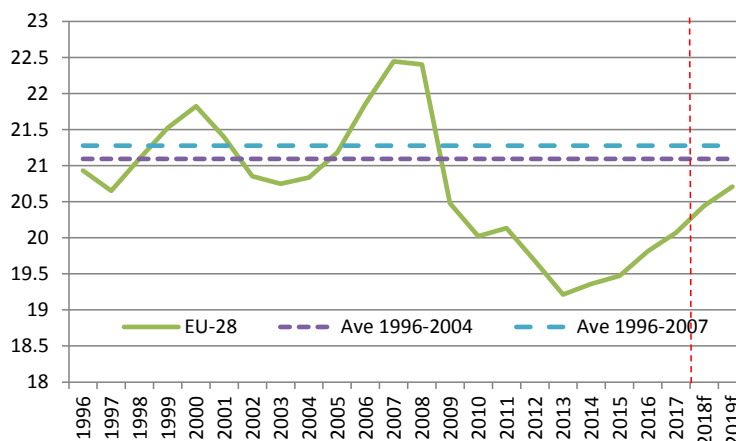
## CE ESTE PROGRAMUL INVESTEU?

Programul InvestEU va reuni multitudinea de instrumente financiare UE disponibile în prezent și va extinde modelul de succes al Planului de investiții pentru Europa, așa-numitul „Plan Juncker”. Prin InvestEU, Comisia va continua să stimuleze investițiile, inovarea și crearea de locuri de muncă, mobilizând o sumă estimată de 650 de miliarde EUR pentru investiții suplimentare.

### ... DE CE ESTE NECESAR?

Condițiile de realizare a investițiilor în Europa s-au îmbunătățit după lansarea Planului Juncker în 2014, datorită unei situații economice mai favorabile și a intervențiilor publice, cum ar fi Fondul european pentru investiții strategice (FEIS), care constituie nucleul Planului Juncker. Cu toate acestea, în Europa există încă un deficit de investiții considerabil.

### INVESTIȚII ÎN UE-28 (ÎN % DIN PIB)



Source: AMECO and ECFIN calculations

### ÎN CE VA CONSTA PROGRAMUL INVESTEU?



#### FONDUL INVESTEU

Mobilizarea investițiilor publice și private prin utilizarea garanțiilor de la bugetul UE.



#### PLATFORMA DE CONSILIERE INVESTEU

Acordarea de consultanță tehnică pentru proiecte de investiții care caută finanțare.

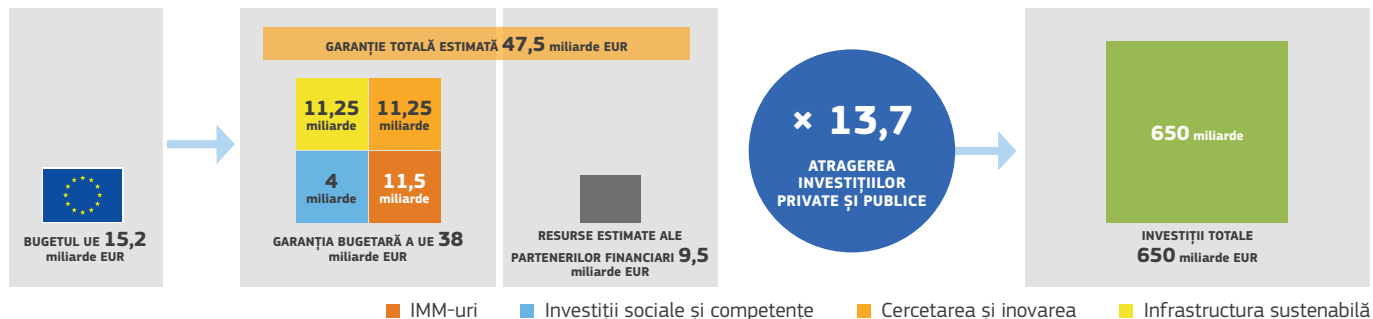


#### PORTALUL INVESTEU

O bază de date ușor accesibilă care reunește proiecte și investitori.



## CUM VA FUNCȚIONA FONDUL INVESTEU?



## CARE SUNT AVANTAJELE PROGRAMULUI INVESTEU?

**Simplificarea și raționalizarea sprijinului pentru investiții.** Un singur set de norme și proceduri și un punct de contact unic pentru consiliere. Programul InvestEU va reuni toate aceste programe de finanțare în același cadru:

### 2014-2020

- > Fondul european pentru investiții strategice
- > Instrumentul de datorie al MIE
- > Instrumentul de capitaluri proprii al MIE
- > Mecanismul de garantare a împrumuturilor din cadrul COSME
- > Mecanismul de capitaluri proprii pentru creștere din cadrul programului COSME
- > Capitalul Innovfin
- > Garanții Innovfin pentru IMM-uri
- > Serviciul de creditare a C&I-InnovFin
- > Instrumentul de finanțare privată pentru eficiență energetică.
- > Mecanismul de finanțare a capitalului natural
- > Componenta investițională din cadrul EaSi dedicată consolidării capacităților
- > Garanții pentru microfinanțare și antreprenariat social în cadrul EaSi
- > Mecanismul de garantare a împrumuturilor pentru studenți
- > Mecanismul de garantare pentru sectoarele culturale și creative

### 2021-2027



**INFRASTRUCTURA SUSTENABILĂ**



**CERCETARE, INOVARE ȘI DIGITALIZARE**



**ÎNTEPRINDERI MICI ȘI MIJLOCII**



**INVESTIȚII SOCIALE ȘI COMPETENȚE**

- > **Extinderea modelului de succes al Planului Juncker.** Prin utilizarea garanțiilor de la bugetul UE pentru a atrage alți investitori privați, Fondul InvestEU va crește și mai mult potențialul UE de a sprijini investițiile.
- > **Eficiențizarea fondurilor UE.** Utilizarea garanției bugetare a UE poate contribui la sporirea impactului fondurilor publice. Între 2021 și 2027, se preconizează că InvestEU va mobiliza investiții suplimentare în valoare de 650 de miliarde EUR.
- > **Ajutarea statelor membre să exploateze mai bine fondurile puse la dispoziția lor de UE:** Statele membre vor putea opta să direcționeze o parte a fondurilor care le sunt alocate în cadrul politicii de coeziune către garanția bugetară InvestEU, oferindu-le astfel și mai multă flexibilitate.