



ES BUDŽETS NĀKOTNEI

#EUBudget #InvestEU



2018. gada 6. jūnijs

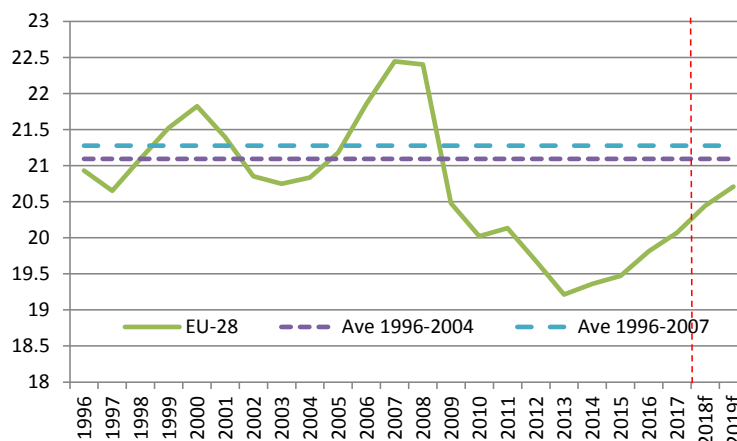
KAS IR PROGRAMMA *INVESTEU*?

Programma *InvestEU* apvienos daudzus pašlaik pieejamos finanšu instrumentus un paplašinās Junkera plāna – “Investīciju plāna Eiropai” – veiksmīgo modeli. Ar programmu *InvestEU* Komisija turpinās veicināt ieguldījumus, inovāciju un darba vietu izveidi, piesaistot papildu ieguldījumus aptuveni 650 miljardu eiro apmērā.

... KĀPĒC MUMS TĀ IR VAJADZĪGA?

Kopš Junkera plāna darbības sākuma 2014. gadā ieguldījumu apstākļi Eiropā ir uzlabojušies, pateicoties labvēlīgākai ekonomiskajai situācijai un tādām publiskajām intervencēm, kā piemēram, Eiropas Stratēģisko investīciju fonds (ESIF), kas ir Junkera plāna pamatā. Tomēr Eiropā joprojām ir ievērojama ieguldījumu nepietiekamība.

IEGULDĪJUMI (% NO IKP) 28 ES DALĪBVALSTĪS



Source: AMECO and ECFIN calculations

NO KĀ SASTĀVĒS PROGRAMMA *INVESTEU*?



FONDS *INVESTEU*

Publiskā un privātā sektora ieguldījumu mobilizēšana, izmantojot ES budžeta garantijas.



INVESTEU KONSULTĀCIJU CENTRS

Tehnisku konsultāciju sniegšana ieguldījumu projektiem, kas meklē finansējumu.



INVESTEU PORTĀLS

Viegli pieejama datu bāze, kurā apvienoti projekti un ieguldītāji.



KĀ FONDS *INVESTEU* DARBOSIES?



KĀDAS IR PROGRAMMAS *INVESTEU* RADĪTĀS PRIEKŠROCĪBAS?

Vienkāršots un racionalizēts ieguldījumu atbalsts. Tikai viens noteikumu un procedūru kopums un viens kontaktpunkts konsultācijām. *InvestEU* apvienotu visas šīs finansēšanas programmas:

2014-2020

- Eiropas Stratēģisko investīciju fonds
- EISI parāda instruments
- EISI pašu kapitāla instruments
- Aizdevumu garantiju mehānisms programmā *COSME*
- Kapitāla instruments izaugsmei programmā *COSME*
- *InnovFin*
- *InnovFin* MVU garantijas
- *InnovFin* aizdevumu mehānisms pētniecībai un inovācijai
- Energoefektivitātes privātā finansējuma instruments
- Dabas kapitāla finansēšanas mehānisms
- *EaSI* ieguldījumi spēju veidošanā
- *EaSI* Mikrofinansēšanas un sociālo uzņēmumu garantijas
- Aizdevumu studentiem garantiju mehānisms
- Kultūras un radošo nozaru garantiju mehānisms

2021-2027



ILGTSPĒJĪGA INFRASTRUKTŪRA



PĒTNIECĪBA, INOVĀCIJA UN DIGITALIZĀCIJA



MAZI UN VIDĒJI UZŅĒMUMI



SOCIĀLIE IEGULDĪJUMI UN PRASMES

- **Junkera plāna veiksmīgā modeļa paplašināšana.** Izmantojot ES budžeta garantijas, lai piesaistītu citus ieguldītājus, fonds *INVESTEU* vēl vairāk palielinās ES potenciālu atbalstīt ieguldījumus.
- **ES fondu ietekmes palielināšana.** Izmantojot ES budžeta garantiju, var palīdzēt uzlabot publisko līdzekļu ietekmi. Laikposmā no 2021. līdz 2027. gadam ar *INVESTEU* ir paredzēts mobilizēt papildu ieguldījumus 650 miljardu eiro apmērā.
- **Palīdzība dalībvalstīm efektīvāk piesaistīt ES līdzekļus.** Dalībvalstīm būs iespēja novirzīt daļu no tām piešķirtajiem kohēzijas fondu līdzekļiem uz *INVESTEU* budžeta garantiju, tādējādi sniedzot tām vēl lielāku elastīgumu.