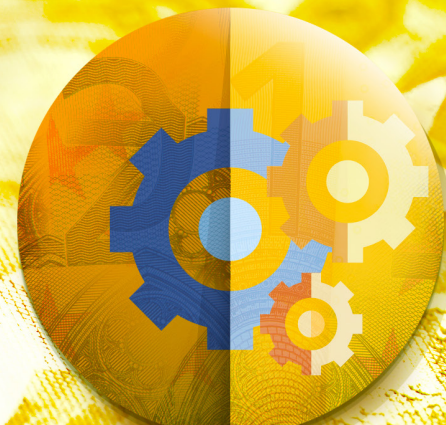




# ES ATEITIES BIUDŽETAS

#EUBudget #InvestEU



2018 m. birželio 6 d.

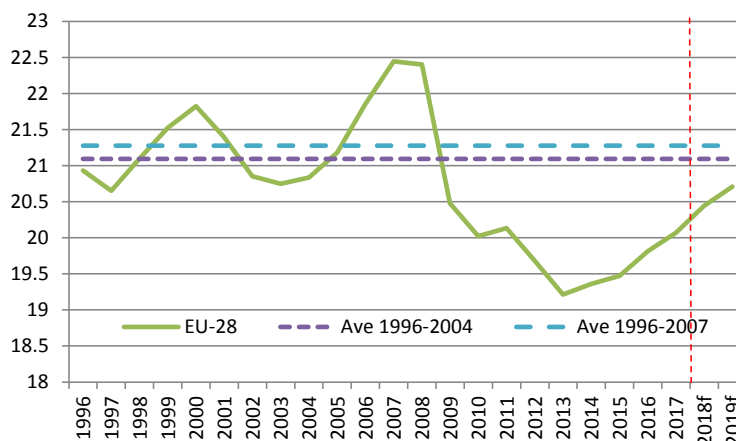
## KAS YRA PROGRAMA „INVESTEU“?

Programa „InvestEU“ į vieną vietą bus sutelkta daugybė šiuo metu naudojamų ES finansinių priemonių ir bus platesniu mastu taikomas sėkmingas Investicijų plano Europai (dar vadinamo J.-C. Junckerio planu) modelis. Vykdydama programą „InvestEU“ Komisija toliau skatins investicijas, inovacijas ir darbo vietų kūrimą ir sutelks apie 650 mlrd. EUR papildomų investicijų.

### ... KODĖL JI MUMS REIKALINGA?

2014 m. pradėjus įgyvendinti J.-C. Junckerio planą, dėl palankios ekonominės padėties ir viešosios intervencijos priemonių, pavyzdžiui, Europos strateginių investicijų fondo (ESIF), kuris sudaro J.-C. Junckerio plano pagrindą, investicijų sąlygos Europoje pagerėjo. Vis dėlto Europoje tebėra didelis investicijų trūkumas.

### INVESTICIJOS (% BVP) ES 28



Source: AMECO and ECFIN calculations



### KAS SUDARYS PROGRAMĄ „INVESTEU“?



#### „INVESTEU“ FONDAS

Viešųjų ir privačiųjų investicijų sutelkimas naudojant ES biudžeto garantijas.



#### „INVESTEU“ KONSULTACIJŲ CENTRAS

Techninės konsultacijos investicinių projektų, kuriems ieškoma finansavimo, klausimais.

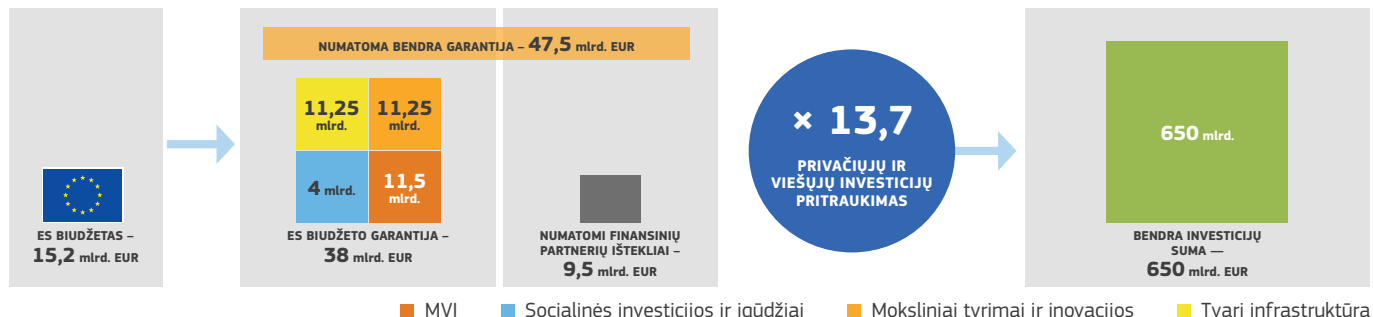


#### „INVESTEU“ PORTALAS

Lengvai prieinama duomenų bazė, į kurią įtraukiami projektai ir investuotojai.



## KAIP VEIKS „INVESTEU“ FONDAS?



## KOKIE YRA PROGRAMOS „INVESTEU“ PRANAŠUMAI?

**Supaprastinta ir sklandi investicinė parama.** Tik vienas taisyklių ir procedūrų rinkinys ir vienas konsultacijų centras. Programa „InvestEU“ apimtų visas šias finansavimo programas:

### 2014-2020

- Europos strateginių investicijų fondą
- EITP skolos priemonę
- EITP nuosavo kapitalo priemonę
- COSME paskolų garantijų priemonę
- Augimui skatinti skirtą nuosavo kapitalo priemonę pagal COSME

- „InnovFin“ nuosavo kapitalo priemonę
- „InnovFin“ MVĮ garantiją
- Mokslinių tyrimų ir inovacijų paskolų paslauga „InnovFin“
- Energijos vartojimo efektyvumo privataus finansavimo priemonę
- Gamtos turty finansavimo priemonę

- EaSi pajėgumų stiprinimo investicijas
- EaSI mikrofinansavimo ir socialinių įmonių garantijas
- Studentų paskolų garantijų sistema
- Kultūros ir kūrybos sektorių garantijų priemonę

### 2021-2027



#### TVARI INFRASTRUKTŪRA



#### MOKSLINIAI TYRIMAI, INOVACIJOS IR SKAITMENINIMAS



#### MAŽOSIOS IR VIDUTINĖS BENDROVĖS



#### SOCIALINĖS INVESTICIJOS IR ĮGŪDŽIAI

- **Sėkmingo J.-C. Junckerio plano modelio plėtojimas.** Naudojant ES biudžeto garantijas, kuriomis siekiama pritraukti kitų investuotojų, „INVESTEU“ fondas dar labiau padidins ES galimybes remti investicijas.
- **Didesnio ES lėšų poveikio užtikrinimas.** Naudojant ES biudžeto garantiją galima padidinti viešųjų lėšų poveikį. Numatoma, kad 2021–2027 m. pagal programą „INVESTEU“ bus sutelkta 650 mlrd. EUR papildomų investicijų.
- **Pagalba valstybėms narėms veiksmingiau panaudoti ES lėšas.** Valstybės narės turės galimybę kai kurias joms suteiktas sanglaudos politikos lėšas skirti „INVESTEU“ biudžeto garantijai ir taip užsitikrinti dar lankstesnes sąlygas.