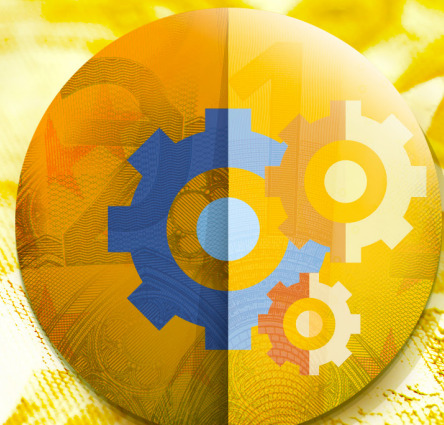




EU:N TALOUSARVIO TULEVAISUUTTA VARTEN

#EUBudget #InvestEU



6. kesäkuuta 2018

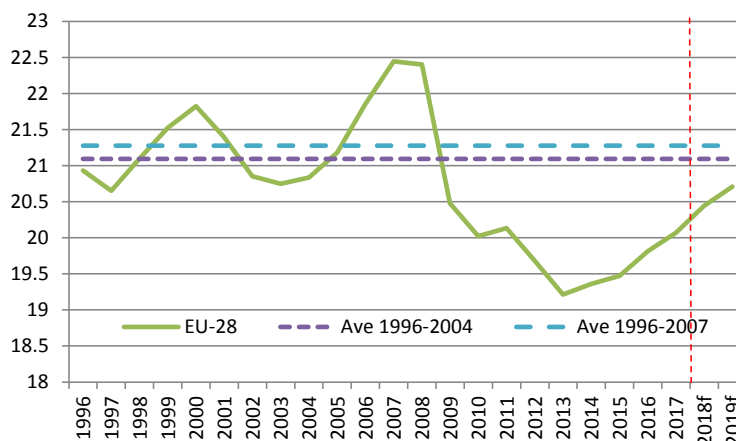
MIKÄ ON INVESTEU-OHJELMA?

InvestEU-ohjelma kokoaa yhteen kaikki tällä hetkellä käytössä olevat lukuisat EU:n rahoitusvälineet ja laajentaa toimivaksi osoittautunutta Euroopan investointiohjelman mallia. InvestEU:lla komissio edistää investointeja, innovointia ja työpaikkojen luomista. Ohjelman ansiosta saadaan aikaan arviolta 650 miljardin euron lisäinvestoinnit.

MIKSI SITÄ TARVITAAN?

Investointiolosuhteet ovat parantuneet Euroopassa sen jälkeen, kun Euroopan investointiohjelma käynnistettiin vuonna 2014. Tämä johtuu talustilanteen kohentumisesta ja toteutetuista toimenpiteistä, kuten Euroopan strategisten investointien rahastosta (ESIR), joka on Euroopan investointiohjelman ydin. Euroopassa on kuitenkin edelleen huomattava investointivaje.

INVESTOINNIT (% SUHTEESSA BKT:HEN) EU28:SSA



Source: AMECO and ECFIN calculations



MISTÄ INVESTEU-OHJELMA MUODOSTUU?



INVESTEU-RAHASTO

Julkisten ja yksityisten investointien vauhdittaminen EU:n talousarviotakuun avulla.



INVESTEU-NEUVONTAKESKUS

Tekninen neuvonta rahoitusta hakeville investointihankkeille.

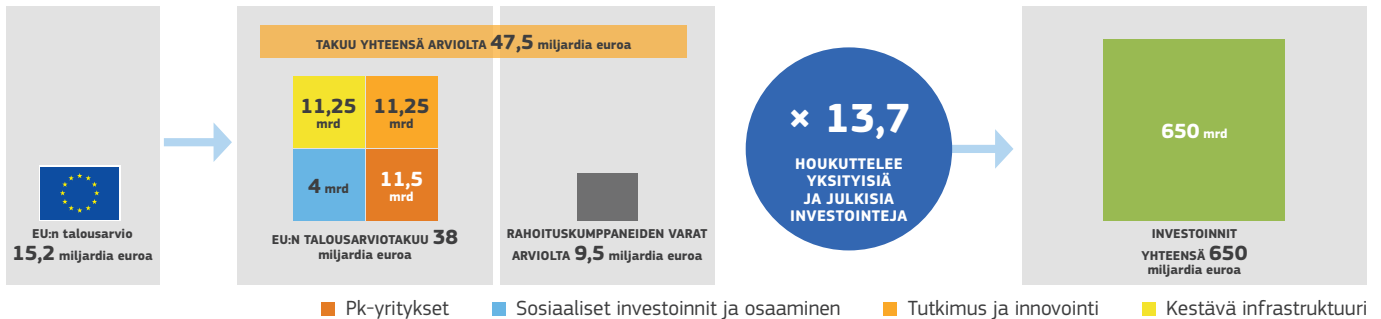


INVESTEU-PORTAALI

Käyttäjystävällinen tietokanta, joka yhdistää hankkeet ja sijoittajat.



MITEN INVESTEU-RAHASTO TOIMII?



MITKÄ OVAT INVESTEU-OHJELMAN HYÖDYT?

Yksinkertaistetaan ja selkeytetään investointien tukemista. Vain yhdet säännöt ja menettelyt ja yksi yhteyspiste neuvontaa varten. InvestEU kokoaa yhteen kaikki nämä rahoitusohjelmat:

2014-2020

- > Euroopan strategisten investointien rahasto
- > Verkkojen Eurooppa -välineen vieraan pääoman ehtoinen rahoitusväline
- > Verkkojen Eurooppa -välineen oman pääoman ehtoinen rahoitusväline
- > COSME-ohjelmaan sisältyvä lainatakausjärjestely
- > COSME-ohjelmaan sisältyvä pääomajärjestely kasvua varten
- > InnovFin Equity -pääomarahausväline
- > Pk-yritysten InnovFin-takaus
- > Tutkimuksen ja innovoinnin lainapalvelu – InnovFin
- > Energiatehokkuuden yksityinen rahoitusväline
- > Luonnonpääoman rahoitusjärjestely
- > Valmiuksien kehittämiseen tähtäävät EaSI-ohjelman investoinnit
- > EaSI-ohjelman mikrorahoitus ja sosiaaliset yritystakaukset
- > Opintolainojen takausjärjestelmä
- > Kulttuurialan ja luovien alojen lainantakaustusväline

2021-2027



KESTÄVÄ INFRASTRUKTUURI



TUTKIMUS, INNOVOINTI JA DIGITALISAATIO



PIENET JA KESKISUURET YRITYKSET



SOSIAALISET INVESTOINNIT JA OSAAMINEN

- > **Laajennetaan toimivaksi osoittautunutta Euroopan investointiohjelman mallia.** INVESTEU-rahasto lisää entisestään EU:n mahdollisuuksia tukea investointeja houkuttelemalla muita sijoittajia EU:n talousarviotakuun avulla.
- > **Tehostetaan EU:n rahoituksen vaikutusta.** EU:n talousarviotakuun käyttö voi auttaa lisäämään julkisten varojen vaikutusta. Vuosina 2021–2027 INVESTEU:n odotetaan saavan aikaan 650 miljardin euron lisäinvestoinnit.
- > **Autetaan jäsenvaltioita vivuttamaan EU-rahoitusta tehokkaammin.** Jäsenvaltiot voivat kanavoida osan koheesiopolitiikan varoistaan INVESTEU-ohjelman talousarviotakuuseen, mikä antaa niille vielä enemmän joustovaraa.