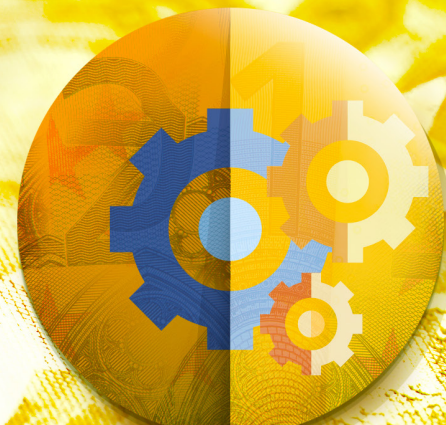




# ELI EELARVE TULEVIKU JAOKS

#EUBudget #InvestEU



6. juuni 2018

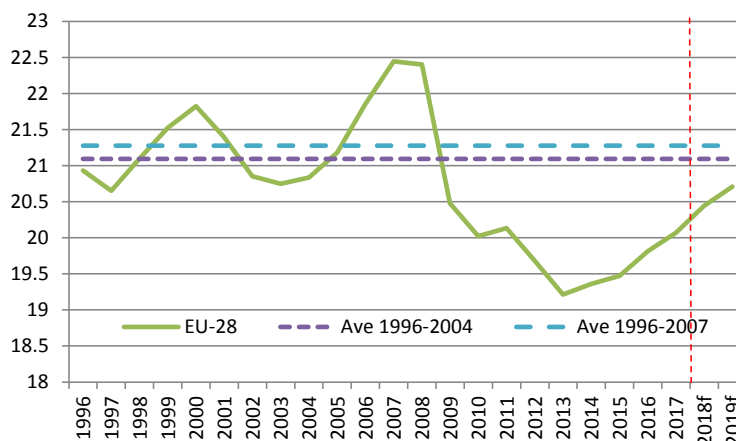
## MIS ON INVESTEU PROGRAMM?

InvestEU programm koondab ühe katuse alla suure hulga praeguseid ELi rahastamisvahendeid ja laiendab Euroopa investeerimiskava (nn Junckeri kava) edukat mudelit. Programmiga InvestEU hoogustab komisjon veelgi investeerimist, innovatsiooni ja töökohtade loomist, et kaasata hinnanguliselt 650 miljardit eurot lisainvesteeringuid.

### MIKS MEIL SEDA VAJA ON?

Sestsaadik, kui Junckeri kava 2014. aastal käivitati, on investeerimistingimused Euroopas paranenud tänu soodsamale majandusolukorrale ja sellistele avaliku sektori sekkumistele nagu Euroopa Strateegiliste Investeeringute Fond (EFSI), mis moodustab Junckeri kava tuuma. Siiski valitseb Euroopas ikka veel suur investeeringute puudujääk.

### INVESTEERINGUD EL 28S (% SKPST)



Source: AMECO and ECFIN calculations



### MILLEST INVESTEU PROGRAMM KOOSNEB?



#### INVESTEU FOND

Kaasab avaliku ja erasektori investeeringuid, kasutades ELi eelarvest antavaid tagatisi.



#### INVESTEU NÕUSTAMISKESKUS

Annab rahastust otsivatele investeerimisprojektidele tehnilist nõu.

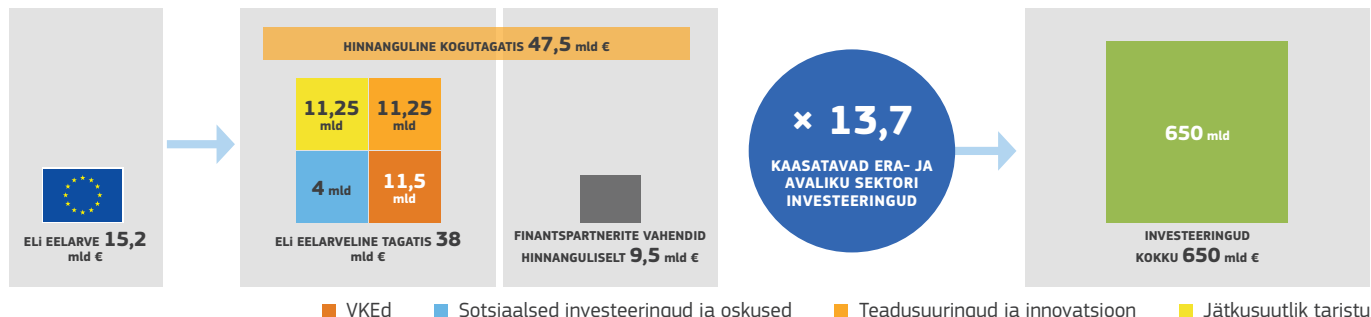


#### INVESTEU PORTAAL

Hõlpsasti ligipääsetav andmebaas, mis viib omavahel kokku projektid ja investitorid.



## KUIDAS INVESTEU FOND TOIMIB?



## MIS KASU ON INVESTEU PROGRAMMIST?

**Lihtsustatud ja sujuvam investeeringute toetamine.** Üksainus reeglistik ja üksainus kontaktpunkt nõu saamiseks. InvestEU koondab ühe katuse alla kõik need rahastamisprogrammid:

### 2014-2020

- > Euroopa Strateegiliste Investeeringute Fond
- > Euroopa ühendamise rahastu võlainstrument
- > Euroopa ühendamise rahastu omakapitaliinstrument
- > COSME laenutagamisrahastu
- > COSME kasvetapi omakapitalirahastu
- > InnovFini omakapitalirahastu
- > InnovFini VKEde tagatisrahastu
- > InnovFini teadus- ja innovatsioonirahastu krediiditeenused
- > Energiatõhususe erasektoripoolse rahastamise vahend
- > Looduskapitali rahastamisvahend
- > EaSI suutlikkuse suurendamise investeeringud
- > EaSI mikrokrediidi ja sotsiaalse ettevõtluse tagatisrahastu
- > Üliõpilaste õppelaenu tagamise rahastu
- > Kultuuri- ja loomesektorite tagatisrahastu

### 2021-2027



#### JÄTKUSUUTLIK TARISTU



#### TEADUSUURINGUD, INNOVATSIOON JA DIGITEERIMINE



#### VÄIKESED JA KESKMISED ETTEVÕTTED



#### SOTSIAALVALDKONNA INVESTEERINGUD JA OSKUSED

- > **Edukaks osutunud Junckeri kava mudeli laiendamine.** Kasutades ELi eelarvest antavaid tagatisi, et kaasata teisi investoreid, suurendab InvestEU fond veelgi ELi võimalusi toetada investeeringuid.
- > **ELi vahenditest jätkub rohkemaks.** ELi eelarveline tagatis võib aidata suurendada avaliku sektori fondide mõju. Loodetakse, et ajavahemikus 2021–2027 kaasab InvestEU 650 miljardit eurot lisainvesteeringuid.
- > **Liikmesriigid võivad saavutada oma ELi vahenditega tõhusama finantsvõimenduse.** Liikmesriikidel on võimalus suunata mõned neile eraldatud ühtekuuluvuspoliitika vahendid InvestEU eelarvetagatisse, mis annab neile veelgi suurema paindlikkuse.