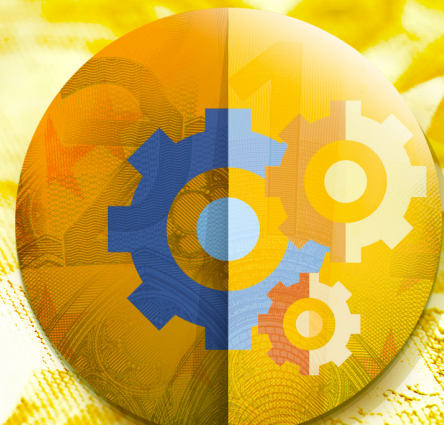




ROZPOČET EU PRO BUDOUCNOST

#EUBudget #InvestEU



6. června 2018

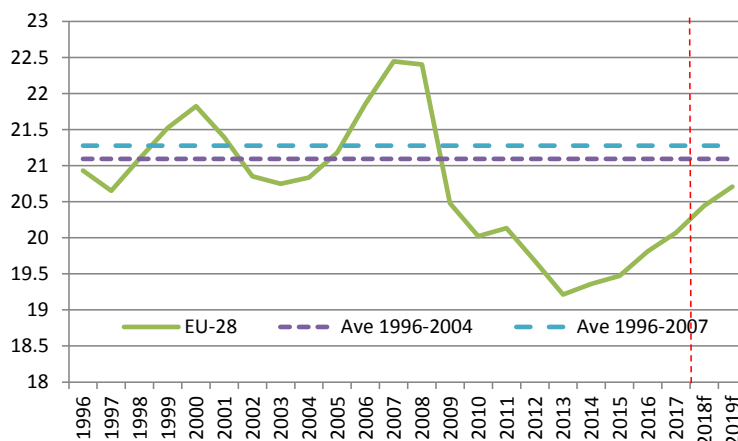
CO JE PROGRAM INVESTEU?

V rámci programu InvestEU se sloučí několik stávajících finančních nástrojů a rozšíří se tak úspěšný model investičního plánu pro Evropu – tzv. Junckerův plán. Komise tak chce stimulovat investice, inovace a tvorbu pracovních míst. Podle předpokladu by měly být díky programu aktivovány další investice v hodnotě 650 miliard EUR.

... PROČ JE PROGRAM ZAPOTŘEBÍ?

Od zavedení Junckerova investičního plánu pro Evropu v roce 2014 se investiční podmínky v Evropě zlepšily, a to díky příznivější hospodářské situaci a veřejným intervencím, jež se poskytují například v rámci Evropského fondu pro strategické investice (EFSI), který je základním kamenem Junckerova plánu. Evropa však stále čelí značnému nedostatku investic.

INVESTICE V EU28 (V % HDP)



Source: AMECO and ECFIN calculations



JAKÉ JSOU ČÁSTI PROGRAMU INVESTEU?



FOND INVESTEU

Mobilizace veřejných a soukromých investic s využitím záruky z rozpočtu EU.



PORADENSKÉ CENTRUM INVESTEU

Poskytování odborného poradenství investičním projektům, které shánějí financování.

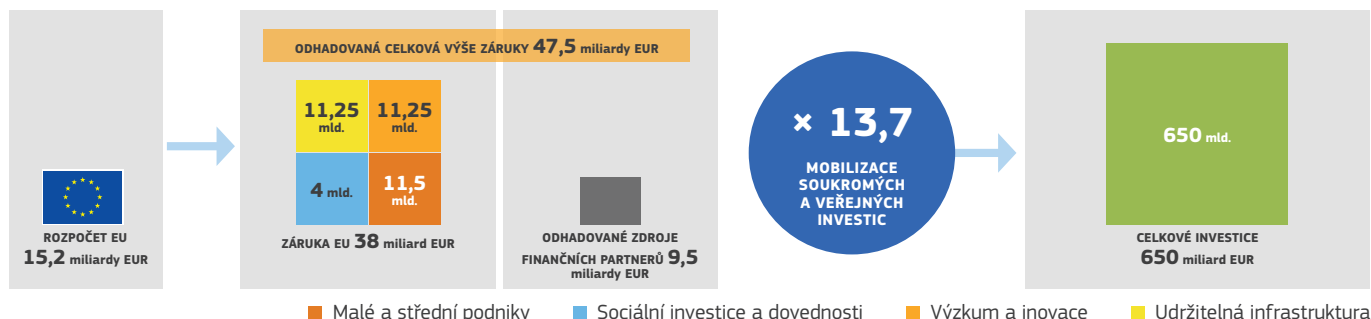


PORTÁL INVESTEU

Snadno dostupná databáze, která propojuje projekty a investory.



JAK BUDE FOND INVESTEU FUNGOVAT?



JAKÉ JSOU VÝHODY PROGRAMU INVESTEU?

Jednodušší a efektivnější investiční podpora. Jeden soubor pravidel a postupů a jednotné poradenské místo. InvestEU by zastřešil všechny tyto finanční programy:

2014-2020

- Evropský fond pro strategické investice
- Dluhový nástroj CEF
- Kapitálový nástroj CEF
- Nástroj pro úvěrové záruky v rámci programu COSME
- Kapitálový nástroj pro růst v rámci programu COSME
- Kapitálový nástroj InnovFin
- Záruka pro malé a střední podniky InnovFin
- Služby InnovFin v oblasti půjček pro nástroj pro výzkum a inovace
- Nástroj soukromého financování pro energetickou účinnost
- Nástroj financování přírodního kapitálu
- Investice do budování kapacit v rámci programu EaSi
- Mikrofinancování a sociální podnikání v rámci programu EaSi
- Nástroj pro záruky za studentské půjčky
- Záruční nástroj pro kulturní a kreativní odvětví

2021-2027



UDRŽITELNÁ
INFRASTRUKTURA



VÝZKUM, INOVACE
A DIGITALIZACE



MALÉ A STŘEDNÍ PODNIKY



SOCIÁLNÍ INVESTICE
A DOVEDNOSTI

- Rozšíření úspěšného modelu Junckerova plánu.** Používání záruk z rozpočtu EU k přilákání dalších investorů umožní fondu INVESTEU zvýšit potenciál Unie v oblasti podpory investic.
- Využít fondy EU co nejvíce.** Využitím záruky EU se může napomoci ke zvýšení dopadu veřejných finančních prostředků. INVESTEU by měl v letech 2021–2027 mobilizovat dodatečné investice v hodnotě 650 miliard EUR.
- Pomáhat členským státům zvýšit efektivnost využití jim přidělených prostředků z EU.** Členské státy budou mít možnost převést část přidělených prostředků z fondů politiky soudržnosti do záruky INVESTEU, což jim poskytne ještě větší flexibilitu.