



ELI EELARVE TULEVIKU JAOKS

#EUBudget #MigrationEU #SecurityUnion
#EURoad2Sibiu #FutureofEurope



12 June 2018

ELI VÄLISPIIRIDE KINDLUSTAMINE

ELi välispiiride tulemuslik kaitsmine on oluline rände haldamiseks ja sisejulgeoleku tagamiseks. See on ka sellise Schengeni ala säilitamise eeltingimus, mille sisepiiridel ei toimu piirikontrolli. Kuna rände- ja julgeolekuprobleemid on palju kasvanud, teeb komisjon ettepaneku suurendada märkimisväärselt rahastamist, et kindlustada ELi välispiire.

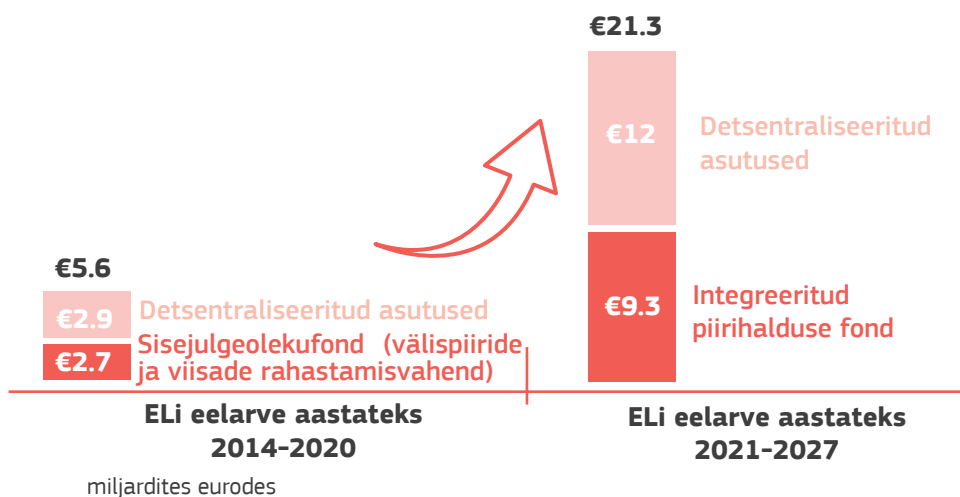


PALJU ROHKEM RAHALISI VAHENDEID

Välispiiride haldamiseks ette nähtud ELi eelarvet **suurendatakse märkimisväärselt** ja see ulatub üle **21,3 miljardi euro** (võrreldes **5,6 miljardi euroga** 2014.–2020. aastal).

Komisjon teeb ettepaneku **luua uus integreeritud piirihalduse fond, mille väärtus on 9,3 miljardit eurot**, ja eraldada liikmesriikides piiride kaitsmist toetavatele **detsentraliseeritud asutustele** – Euroopa Piiri- ja Rannikuvalve Amet ning eu-LISA – üle **12 miljardi euro**.

VÄLISPIIRIDE HALDAMISEKS ETTE NÄHTUD ELI EELARVE



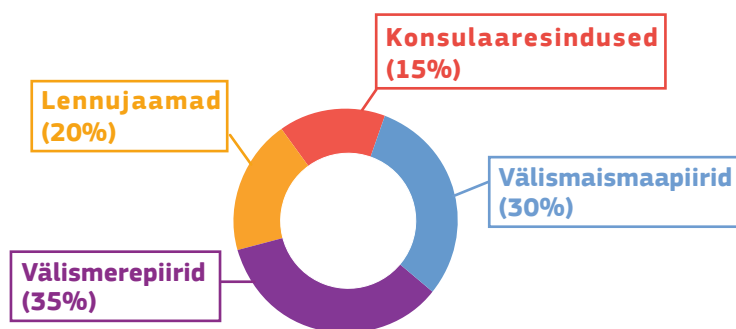


UUE PIIRIHALDUSE FONDI PRIORITEEDID



- **Jätkuv ja suurem keskendumine tugevamatele piiridele:** prioriteetsed valdkonnad on muu hulgas järgmised: abi liikmesriikidele, et nad saaksid osta seadmeid (ka kasutamiseks Euroopa Piiri- ja Rannikuvalve Ametis), uute IT-süsteemide tugi, meetmed inimsugeldajate ja -kaubitseja vastu võitlemiseks, otsingu- ja päästetegevuse toetamine, suutlikkuse suurendamine, et vajaduse korral saaks kiiresti operatiivset toetust pakkuda

- **Toetus liikmesriikidele:** 4,8 miljardit eurot pikaajalist rahastamist, et toetada liikmesriikide piiri- ja viisapoliitikat. Iga liikmesriikisaabkindlasumma–5miljoniteurot; ülejäänud vahendite jaotamisel lähtutakse töökoormusest, survest ja ohtasemest, mis valitseb välismaismaapiiridel (30%), välismerepiiridel (35%), lennujaamades (20%) ja konsulaaresindustes (15%)



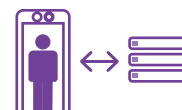
Allikas: Euroopa Komisjon



- **Paindlik ja kiire reageerimine:** 3,2 miljardit eurot ELi tasandi projektidele ning kiire ja paindliku toetuse jaoks kiireloomulistel juhtudel



- **ELi viisapoliitika tugevdamine:** ELi viisapoliitika ajakohastamise toetamine, muu hulgas uute IT-süsteemidega



- **Paremad tollikontrolli seadmed:** 1,3 miljardit eurot uutele modernsetele seadmetele, nagu skannerid ja numbrimärgi automaatse tuvastamise süsteemid

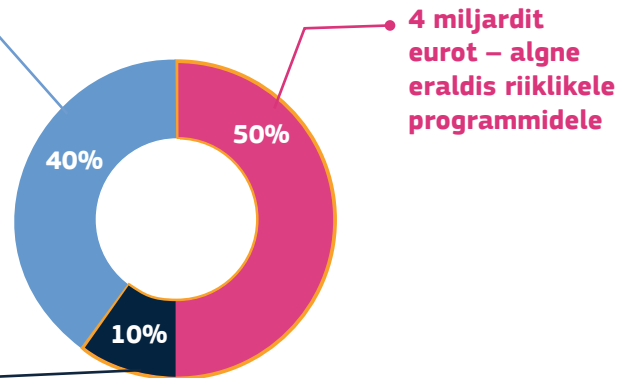


SISSE KODEERITUD PAINDLIKKUS, ET REAGEERIDA REAALAJA VAJADUSTELE

Piirihalduse ja viisade rahastamisvahendisse sisse kodeeritud paindlikkus

3,2 miljardit eurot – uus temaatiline rahastamisvahend: Temaatilisest rahastamisvahendist antakse liikmesriikidele perioodiliselt rahastamist ELi tasandi meetmete toetamiseks ja kiireloomuliste vajaduste rahuldamiseks.

0,8 miljardit eurot – vahepealne eraldis riiklikele programmidele: Selle asemel, et eraldada kõik vahendid 2021. aasta alguses, tehakse 10% kõigist vahenditest liikmesriikidele kättesaadavaks 2024. aastal, lähtudes Eurostati ajakohastatud statistikast.



Allikas: Euroopa Komisjon

➤ See võimaldab ettenägematutele probleemidele ja kriisiolukordadele kiiresti reageerida.



TUGEV EUROOPA PIIRI- JA RANNIKUVALVE AMET, KES KAITSEB VÄLISPIIRE

- Peale täna tutvustatud rahastamise saab Euroopa Piiri- ja Rannikuvalve Amet olulise osa 12 miljardist eurost, mis eraldatakse asutustele, kes toetavad liikmesriike välispiiride haldamisel ja kaitsmisel.
- See võimaldab luua ligikaudu 10 000 piirivalveametnikust koosneva alalise korpuse.

Euroopa Piiri- ja Rannikuvalve Ameti ametnikud

Praegune olukord: **1500** riiklikust piirivalveametnikust koosnev reserv piirivalve kiirreageerimisoperatsioonide jaoks

Komisjoni ettepanek: ligikaudu **10 000** piirivalveametnikust koosnev uus alaline korpus

